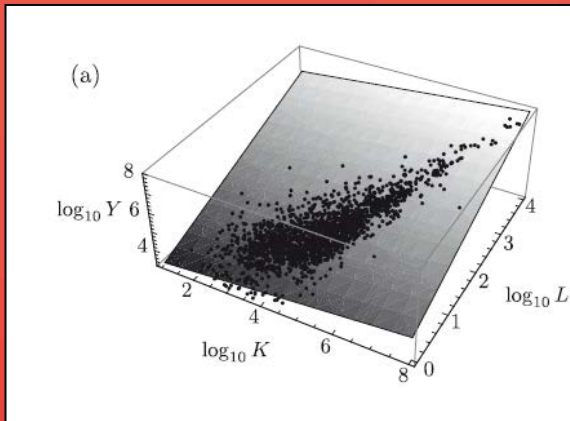


Der Aufbau eines publikationsbezogenen Forschungsdatenarchivs für die Wirtschaftswissenschaften.



Source: *Economics-EJournal*

The Welfare Effects of Bundling in Multichannel Television Markets (pp. 643-85)

Gregory S. Crawford and Ali Yurukoglu

[Abstract/Tools](#) | [Full-Text Article](#) | [Download Data Set](#) | [Online Appendix](#)

The Use of Full-Line Forcing Contracts in the Video Rental Industry (pp. 686-719)

Katherine Ho, Justin Ho and Julie Holland Mortimer

[Abstract/Tools](#) | [Full-Text Article](#) | [Download Data Set](#) | [Online Appendix](#)

Slow to Anger and Fast to Forgive: Cooperation in an Uncertain World (pp. 720-49)

Drew Fudenberg, David G. Rand and Anna Dreber

[Abstract/Tools](#) | [Full-Text Article](#) | [Download Data Set](#) | [Online Appendix](#)

Source: *American Economic Review*



Sven Vlaeminck

ZBW – Leibniz-Informationszentrum Wirtschaft

Fachreferententagung Wirtschaftswissenschaft | 19. & 20. September 2016 | Frankfurt am Main

Funded by



Agenda:

- > Weshalb braucht es eine solche Infrastruktur?
- > Unser Vorgehen beim Aufbau eines Datenarchivs
 - Analyse
 - Data Sharing und die Anreizfrage
 - Forschungsdaten und Fachzeitschriften
 - Konzeption
 - Auf- und Ausbau der Infrastruktur
 - Dissemination & Anwendercommunity
- > Diskussion und (ggf.) Demo

Weshalb braucht es eine solche Infrastruktur?

Einige Hintergründe zum DFG-Projekt

„European Data Watch Extended“ (www.edawax.de).

Förderzeiträume:

- 2011-2013

- 2014-2016

Funded by
DFG



EDaWaX
European Data Watch Extended

Max Planck Institute for
Innovation and Competition 

 **DIW** SOEP RatSWD.  **ZBW** Leibniz-Informationszentrum Wirtschaft
Leibniz Information Centre for Economics

„Data is the new gold“...auch in den Wirtschaftswissenschaften!

- > Hamermesh analysierte 728 Artikel die in VWL-top-Journals zwischen 1963 & 2011 veröffentlicht wurden.
- > Ergebnis: Genutzte Methoden haben sich stark verändert:
 - 2011 basierten 80% aller Artikel auf der Auswertung v. selbst-erstellten oder nachgenutzten Datensätzen, Experimenten oder Simulationen.
 - 1963 lag dieser Anteil bei < 50%.*
- > Mehr als je zuvor ist Wirtschaftsforschung „datenbasiert“.

*Hamermesh, D. S. (2012), Six Decades of Top Economics Publishing: Who and How?
National Bureau of Economic Research, Working Paper 18635

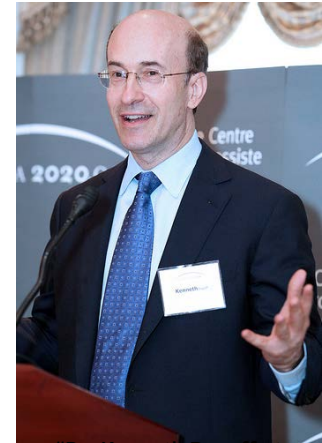
Die Replikationskrise (einige Bsp.):

- > Dewald et al. (1986) versuchten 54 Artikel des *Journal of Money, Credit, and Banking (JMCB)* zu replizieren.
 - Sie waren zwei Mal erfolgreich (3.7%).
- > McCullough et al. (2008) versuchten 117 Artikel der *Federal Reserve Bank of St. Louis Review* zu replizieren.
 - Sie schafften es bei 9 Artikeln (7.7%).
- > Chang & Li (2015) konnten 29 von 59 Artikeln (49%) aus sieben Journals mit Unterstützung der Autoren (!) replizieren.

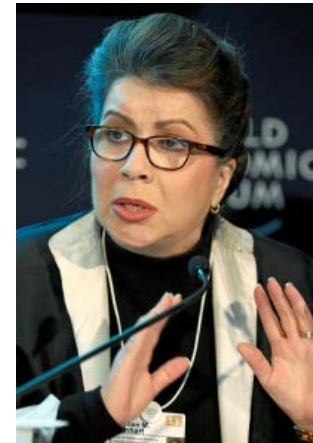
➔ ...replizierbare Wirtschaftsforschung ist nicht die Regel!

Warum replizierbare Forschung wichtig ist...

- > 2010: Die US-Ökonomen Rogoff & Reinhart publizieren ein Paper zum Zusammenhang von Staatsverschuldung und Wirtschaftswachstum.
- > 2012/2013: EU-Kommissar Rehm, US-Vizepräsidentenskandidat Ryan und Finanzminister Schäuble nutzen die Ergebnisse von Reinhart & Rogoff zur Rechtfertigung von Austeritätspolitik.
- > 2013: Ein Student findet zahlreiche Rechenfehler im Excel-Sheet der Forscher und selektiv ausgewählte Daten.
- > Die postulierten Ergebnisse sind nicht zu halten.



"Dr. Kenneth Rogoff at a Canada 2020 Luncheon" by canada.2020/flickr.com



"Carmen M. Reinhart - World Economic Forum Annual Meeting 2011" by World Economic Forum/flickr.com

Lizenz beider Bilder : CC BY-NC-ND 2.0


Unser Vorgehen beim Aufbau eines publikationsbezogenen Datenarchivs

Von der Exploration eines neuen Arbeitsbereichs bis zum Schritt in die Fachcommunity

Funded by
DFG



EDaWaX
European Data Watch Extended

Max Planck Institute for
Innovation and Competition 

 **DIW** SOEP RatSWD.  **ZBW** Leibniz-Informationszentrum Wirtschaft
Leibniz Information Centre for Economics

Projektphasen:

ANALYSEN

- Untersuchung der Anreize zum Data Sharing.
- Analyse der Data Policies von WiWi-Fachzeitschriften.
- Kategorisierung ökonomischer Forschungsdaten (- > rechtliche Aspekte zum Data Sharing)

Konzeption

- Aufbereitung der Ergebnisse der Analysephase für Konzeption.
- Auswahl und Anpassung eines geeigneten Metadatenschemas.
- Entwicklung eines Lastenhefts.
- Evaluierung möglicher Softwarelösungen anhand des Lastenhefts.

Ausbau der technischen Infrastruktur

- Integration von Normdaten
- Integration der DOI-Registrierung
- Aufbau nachhaltige Infrastruktur
- Metadatenübermittlung an disziplinäre Portale und Internet-suchmaschinen

Anwendercommunity & Dissemination

- Publikation der Projektergebnisse
- Ausbau der User Community
- Roadshows
- Evaluierungsworkshops mit Herausgeber/inne/n von Journals in den Wirtschaftswissenschaften..

EDaWaX

European Data Watch Extended

Max Planck Institute for
Innovation and Competition



Leibniz-Informationszentrum Wirtschaft
Leibniz Information Centre for Economics

Analyse: Data Sharing und die Anreizproblematik

“Economists treat replication the way teenagers treat chastity-
as an ideal to be professed but not to be practiced.”

(Hamermesh, 2007)



Data Sharing in der Ökonomie?

- > Um den aktuellen Status Quo in Bezug auf Data Sharing zu untersuchen, wurden...
 - empirische Studien durchgeführt.
 - mittels ökonomischer Modelle untersucht, welche Determinanten Einfluss auf Data Sharing besitzen.

RatSWD
German Data Forum

RatSWD
German Data Forum

RatSWD Working Paper Series

246

A Reputation Economy: Results from an Empirical Survey on Academic Data Sharing

Benedikt Fecher,
Sascha Friesike,
Marcel Hebing,
Stephanie Linek,
Armin Sauermann

February 2015

LMU LUDWIG-MAXIMILIANS-UNIVERSITÄT MÜNCHEN VOLKSWIRTSCHAFTLICHE FAKULTÄT

Frank Mueller-Langer und Patrick Andreoli-Versbach:
Open Access to Research Data: Strategic Delay and the Ambiguous Welfare Effects of Mandatory Data Disclosure

Munich Discussion Paper No. 2014-32

Department of Economics
University of Munich

Research Policy 43 (2014) 1623–1633

Contents lists available at ScienceDirect
Research Policy
journal homepage: www.elsevier.com/locate/econpol

Open access to data: An ideal professed but not practised

Patrick Andreoli-Versbach^{a,b,*}, Frank Mueller-Langer^{a,c}

^a Max Planck Institute for Innovation and Competition
^b University of Munich, Department of Economics
^c International Max Planck Research School for Competition and Innovation

ARTICLE INFO ABSTRACT

Abstract:
Data-sharing is an essential tool for replication, validation and extension of empirical results. Using a hand-collected data set describing the data-sharing behaviour of 408 randomly selected empirical researchers, we provide evidence that most researchers in economics and management do not share their data voluntarily. We derive testable hypotheses based on the theoretical literature on information-sharing and relate data-sharing to observable characteristics of researchers. We find empirical support for the hypotheses that voluntary data-sharing significantly increases with (a) academic tenure, (b) the quality of researchers, (c) the share of published articles subject to a mandatory data-disclosure policy of journals, and (d) personal attitudes towards "open science" principles. On the basis of our empirical evidence, we discuss a set of policy recommendations.

© 2014 Elsevier B.V. All rights reserved.

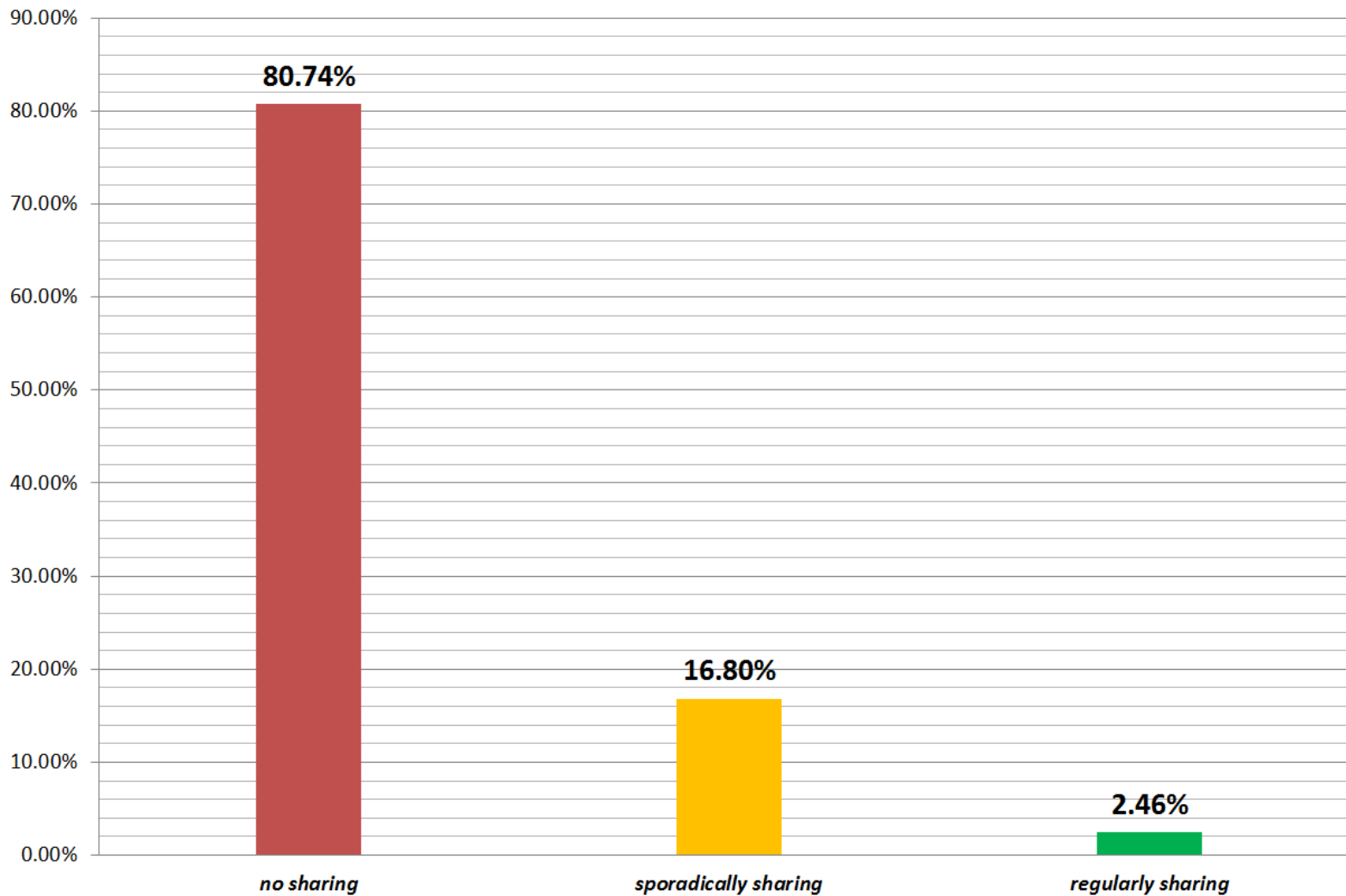
1. Introduction

Sharing and granting access to data (disclosure) enables researchers to replicate, verify and expand existing works. In addition, it helps to deter and detect data-related fraud and creates incentives for compiling high-quality data and codes, thereby reducing errors.¹ These arguments would seem to make voluntary data-sharing "a requirement for responsible scholarship" (Journal of Political Economy, 1975, p. 1296). In addition, most researchers seem to embrace the idea of self-correction and replicability in sci-

have personal incentives to avoid sharing of intermediate research results (Thursby et al., 2009) and the willingness to share depends on whether the information is shared privately in response to a request or publicly, e.g. in academic presentations or on the Internet (Haeussler et al., 2014). In addition, according to Anderson et al. (2008, p. 59), the "supply of replicable results in economics has been minimal". As Hamermesh (2006, p. 715) claims, "economists treat replication... as an ideal to be professed but not to be practised". However, there is very little systematic evidence on the status quo and the key drivers of data-sharing that goes beyond

Data Sharing: Eher eine Ausnahme.

Data Sharing von 488 empirisch arbeitenden Wirtschaftsforschenden
(100 TOP VWL-Institute [n=388], 50 TOP Business Schools [n=100]).



Was sind Gründe?

- > “[Economists] tend to husband their programs and data; they regard them as products they have produced with investments of their own time and they have the rights to them (a given analysis can take 4-6 months; special data collection can take longer).” – (*Moffit, 2008*).
- > “The patent, cost-benefit view of data-sharing has been the dominant way of thinking in the empirical research community.” (*Andreoli-Versbach & Müller-Langer, 2014*)

➔ Forschende haben kaum Anreize, Data Sharing zu betreiben (Zeitaufwand vs. [fehlende] Anerkennung).

Analyse: Forschungsdaten und Fachzeitschriften

“If the empirical basis for an article cannot be reproduced,
of what use to the discipline are its conclusions?
What purpose does an article like this serve?”

(Gary King, 1995)



Fragestellungen d. Policy-Untersuchung:

- > Wie viele Journals verfügen über eine Data Policy?
 - > Was für Typen von Data Policies gibt es?
 - > Welche Replikationsdaten müssen Autor/inn/en einreichen um die Anforderungen der Data Policy zu erfüllen?
 - Verwendete Datensätze?
 - Berechnungscode/Programmcode (-> Statist. Auswertungen/ Simulationen)?
 - Beschreibungen der Daten(sätze) (Data Dictionary/ Codebook / Experiment)?
 - > Ist die Data Policy verpflichtend oder freiwillig?
 - > Umreißt eine Data Policy ein Vorgehen für Artikel, die auf proprietären/vertraulichen Daten beruhen?
-
- > ...

Zum Weiterlesen...

Data Management in Scholarly Journals and Possible Roles for Libraries — Some Insights from EDaWaX

Sven Vlaeminck

German National Library of Economics/Leibniz Information Centre for Economics (ZBW)
s.vlaeminck@zbw.eu

Abstract

In this paper we summarize the findings of an empirical study conducted by the EDaWaX-Project. 141 economics journals were examined regarding the quality and extent of data availability policies that should support replications of published empirical results in economics. This paper suggests criteria for such policies that aim to facilitate replications. These criteria

New Avenues for Electronic Publishing in the Age of Infinite Collections and Citizen Science 145
B. Schmidt and M. Dobrevá (Eds.)
© 2015 The authors and IOS Press.
This article is published online with Open Access by IOS Press and distributed under the terms of the Creative Commons Attribution Non-Commercial License.
doi:10.3233/978-1-61499-562-3-145

Data Policies and Data Archives: A New Paradigm for Academic Publishing in Economic Sciences?

Sven VLAEMINCK^{1,2}, Lisa-Kristin HERRMANN³
⁴ZBW – Leibniz Information Centre for Economics, Hamburg

Abstract. In our paper we summarise the findings of an empirical study in which a sample of 346 journals in economics and business studies were examined. We regard both the extent and the quality of journals' data policies, which should facilitate replications of published empirical research. The paper presents some characteristics of journals equipped with data policies and gives some recommendations for suitable data policies in economics and business sciences journals. In addition, we also evaluate the journals' data archives to roughly estimate whether these journals really enforce data availability. Our key finding is that we are currently not able to determine a new publishing paradigm for journals in economic sciences.

Keywords: Reproducibility, replication, economics, business studies, social sciences, academic publishing, data policies, data archives.

1. Introduction

In economic sciences, empirically based studies have become increasingly important: The number of contributions to journals in which authors utilised self-collected or externally produced datasets for statistical analyses have massively increased [1].

With the growing relevance of publications based on empirical research, new questions and challenges for academic publishing emerge. Issues like integrating

REPLIZIERBARE FORSCHUNG IN DEN WIRTSCHAFTSWISSENSCHAFTEN ERHÖHEN

EINE HERAUSFORDERUNG FÜR WISSENSCHAFTLICHE INFRASTRUKTURDIENSTLEISTER*⁴

von Sven Vlaeminck¹, Gert G. Wagner², Joachim Wagner³, Dietmar Harhoff³, Olaf Siebert¹

¹ ZBW – Deutsche Zentralbibliothek für Wirtschaftswissenschaften | Leibniz Informationszentrum Wirtschaft

² DIW Berlin – Deutsches Institut für Wirtschaftsforschung, Berlin und Rat für Sozial- und Wirtschaftsdaten (RatSWD)

³ Leuphana Universität, Lüneburg und Rat für Sozial- und Wirtschaftsdaten (RatSWD)

⁴ INNO-tec - Institut für Innovationsforschung, Technologiemanagement und Entrepreneurship (LMU München) und Munich Center for Innovation and Entrepreneurship Research (MCIER)

Zusammenfassung

In den Wirtschaftswissenschaften werden empirische Untersuchungen zur Überprüfung und Weiterentwicklung von theoretischen Modellen immer wichtiger. Dies schlägt sich auch in einer steigenden Anzahl von empirischen Beiträgen in Fachzeitschriften nieder, bei denen Wirtschaftsforschende eigene Forschungsdaten erhoben oder externe Datensätze verarbeitet haben.

Allerdings gibt es bislang kaum effektive Möglichkeiten, diese Forschungsergebnisse im Kontext der zugehörigen Zeitschriftenartikel zu replizieren, zu prüfen oder für eine Nachnutzung und zur Unterstützung des wissenschaftlichen Diskurses bereit zu stellen.

Abstract

Empirical studies to verify and refine theoretical models are increasingly important in economics. This is also reflected in a rising number of empirical contributions to journals where authors have collected their own research data or used external datasets. However, so

On the Role of Research Data Centres in the Management of Publication-related Research Data

Results of a survey among scientific infrastructure service providers in the field of social sciences

Sven Vlaeminck

German National Library of Economics/Leibniz Information Centre for Economics (ZBW), Hamburg
s.vlaeminck@zbw.eu

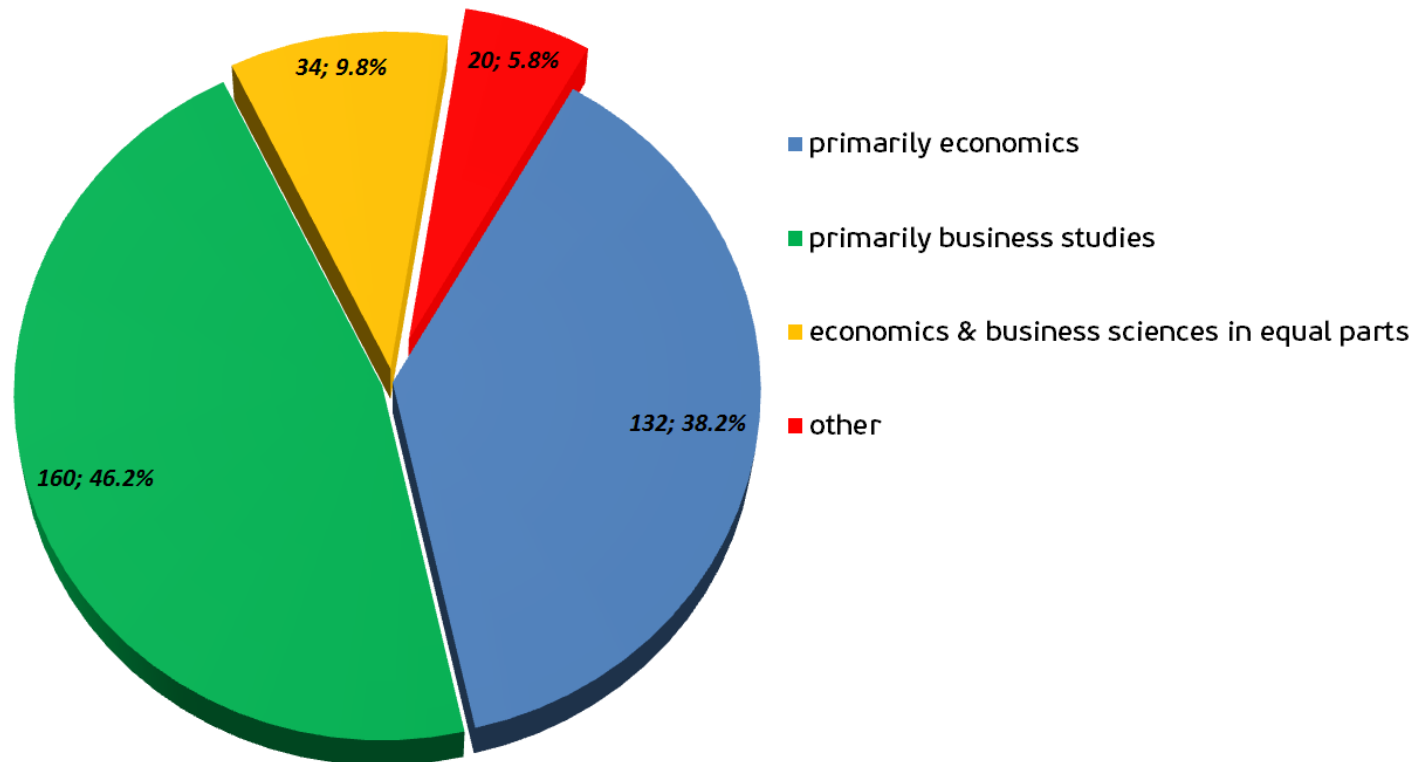
Gert G. Wagner

German Data Forum (RatSWD), German Institute for Economic Research (DIW Berlin), Max Planck Institute for Human Development, Berlin, and Berlin University of Technology (TUB)
gwagner@diw.de

Data Policies von WiWi-Fachzeitschriften

346
Journals
in our
Sample

Primary Subject of Journals in our Sample
(n=346)



Match Extended

Max Planck Institute for
Innovation and Competition



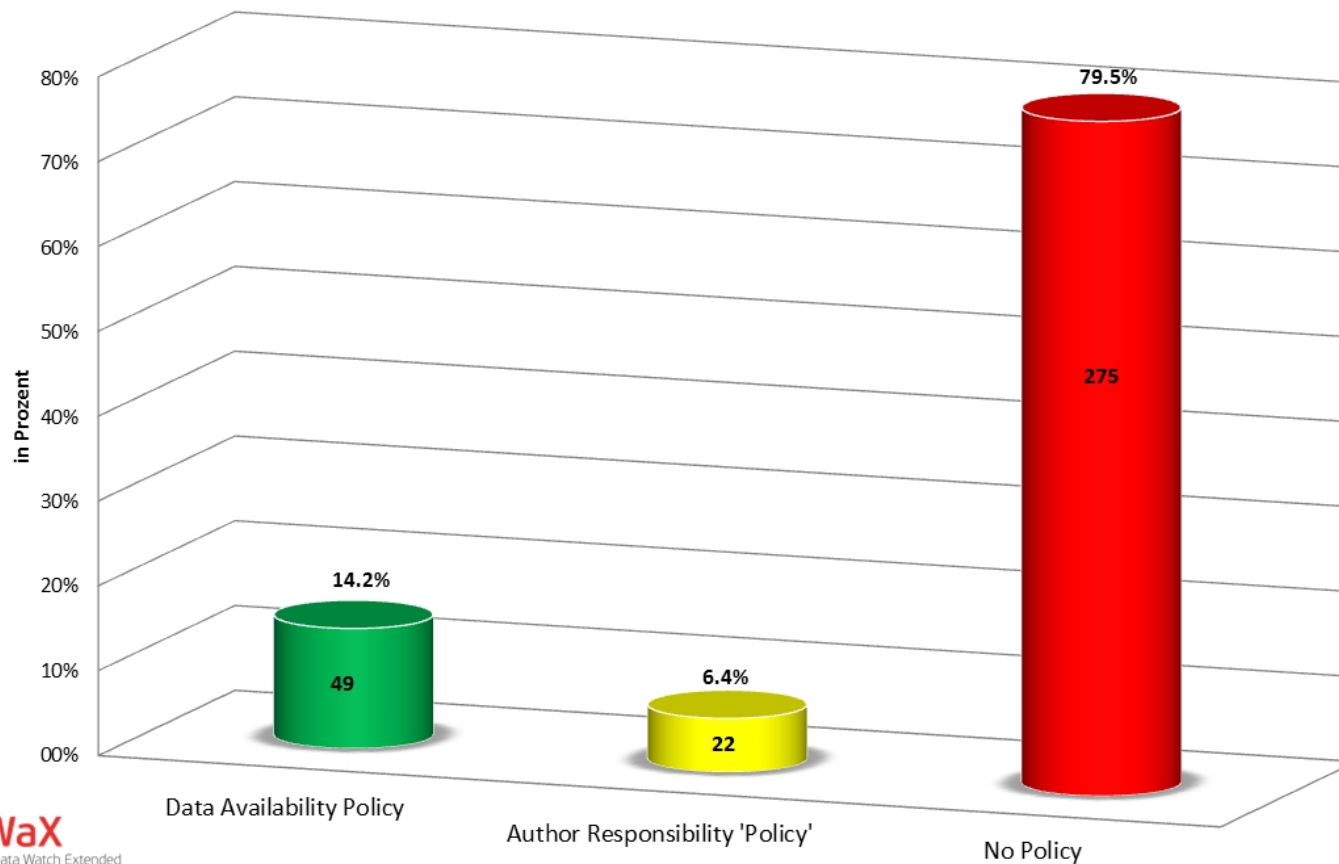
DIW SOEP RatSWD

ZBW

Leibniz-Informationszentrum Wirtschaft
Leibniz Information Centre for Economics

Journals mit Data Policies – (noch?) eine Minderheit

Data Policies im Untersuchungssample
(n=346)

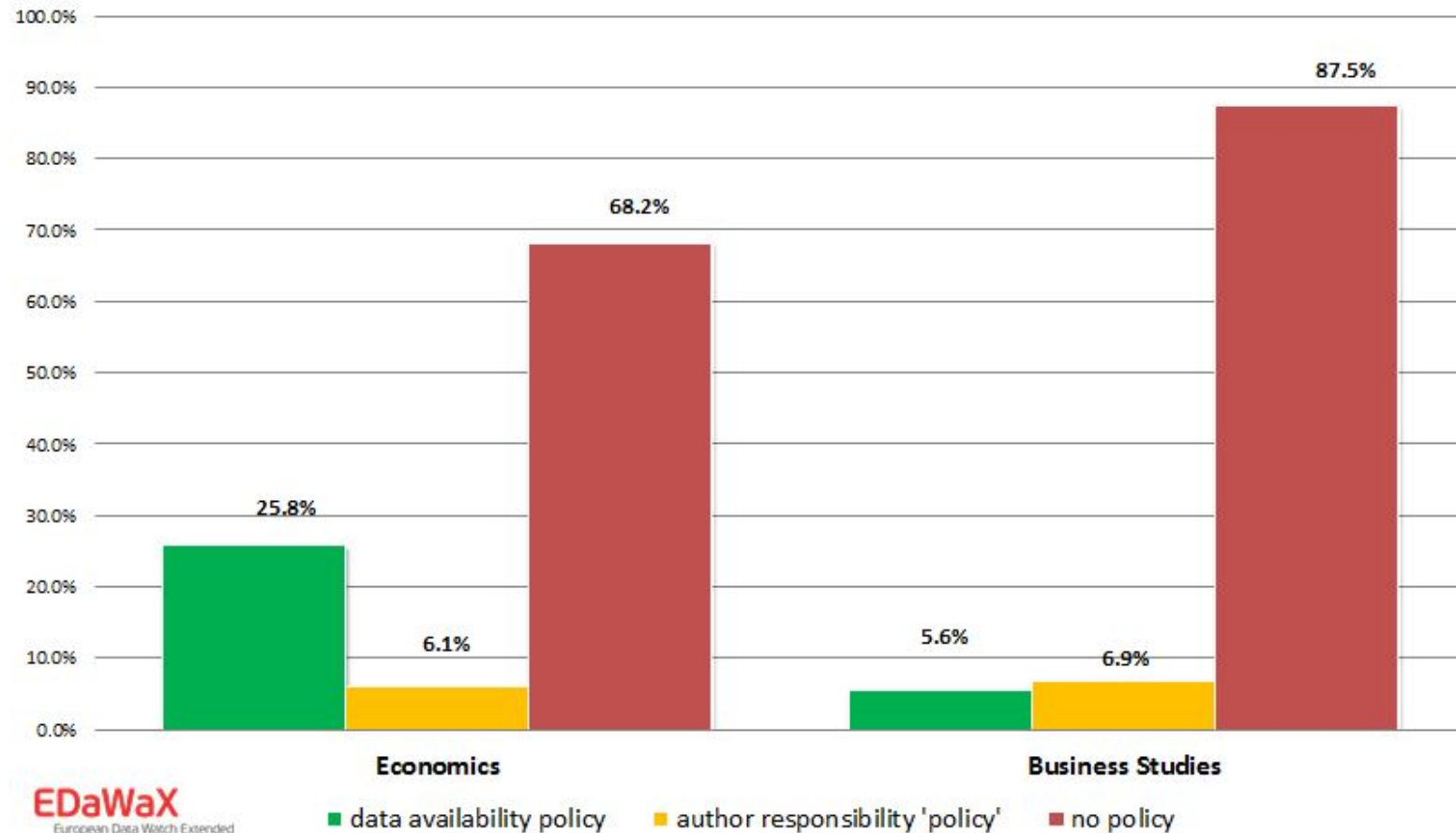


EDaWaX
European Data Watch Extended

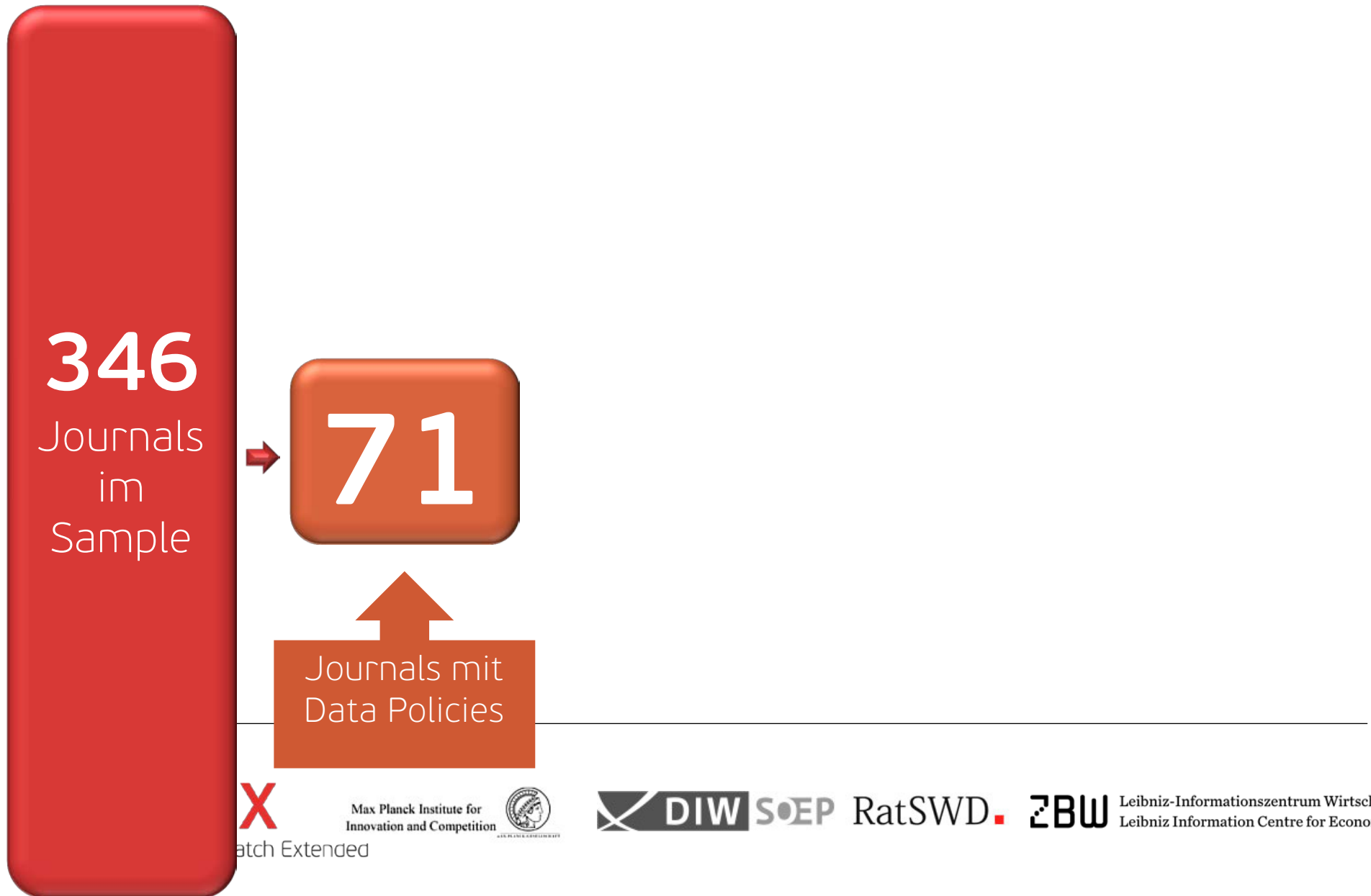
Journals mit Data Policies: Eine Minderheit.

Data Policies of Journals in Economics and Business Studies

(n=292 | Economics: n=132; Business Studies: n=160)



Data Policies von WiWi-Fachzeitschriften



atch Extended

Max Planck Institute for
Innovation and Competition



DIW SOEP

RatSWD

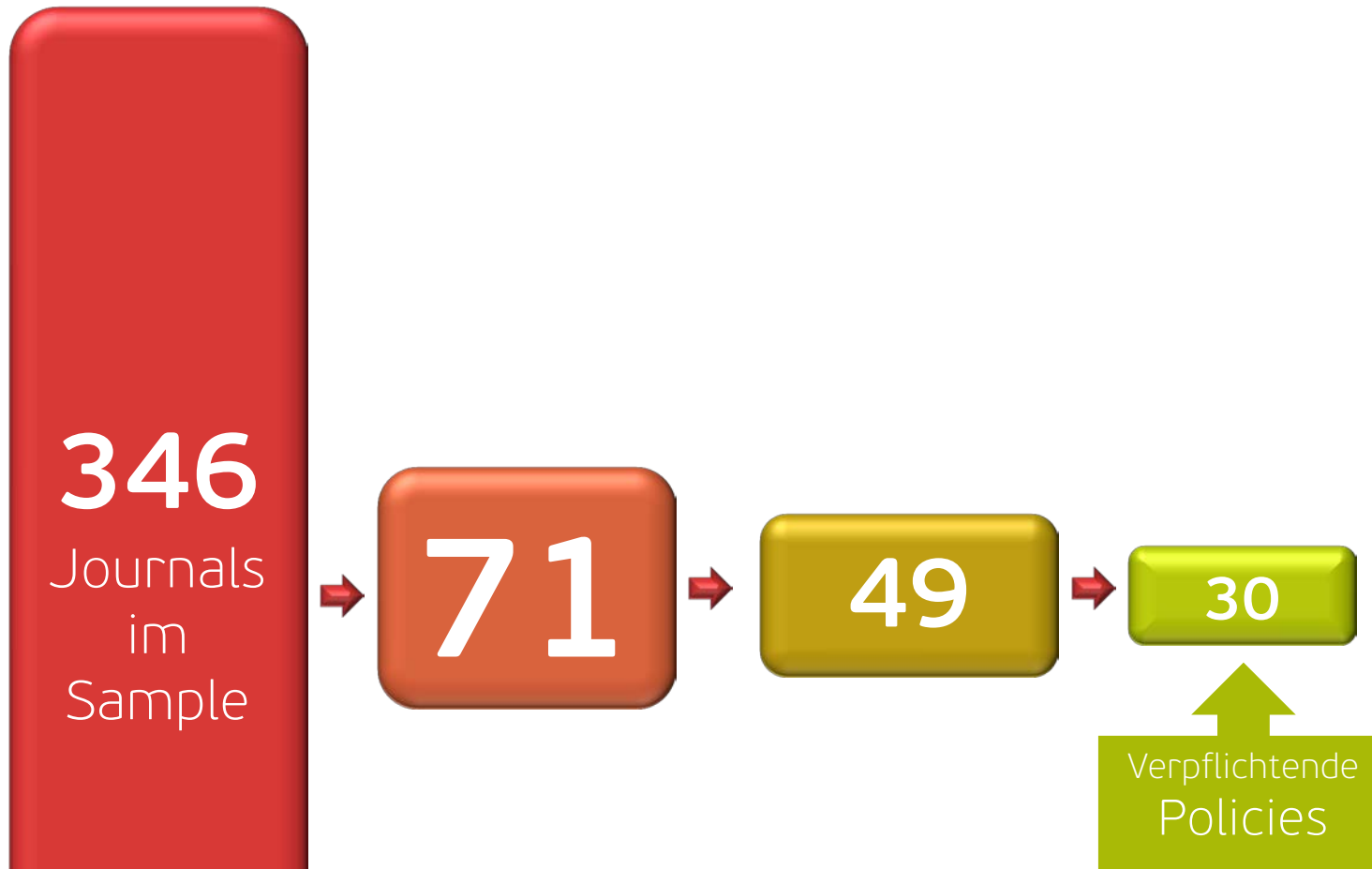
ZBW

Leibniz-Informationszentrum Wirtschaft
Leibniz Information Centre for Economics

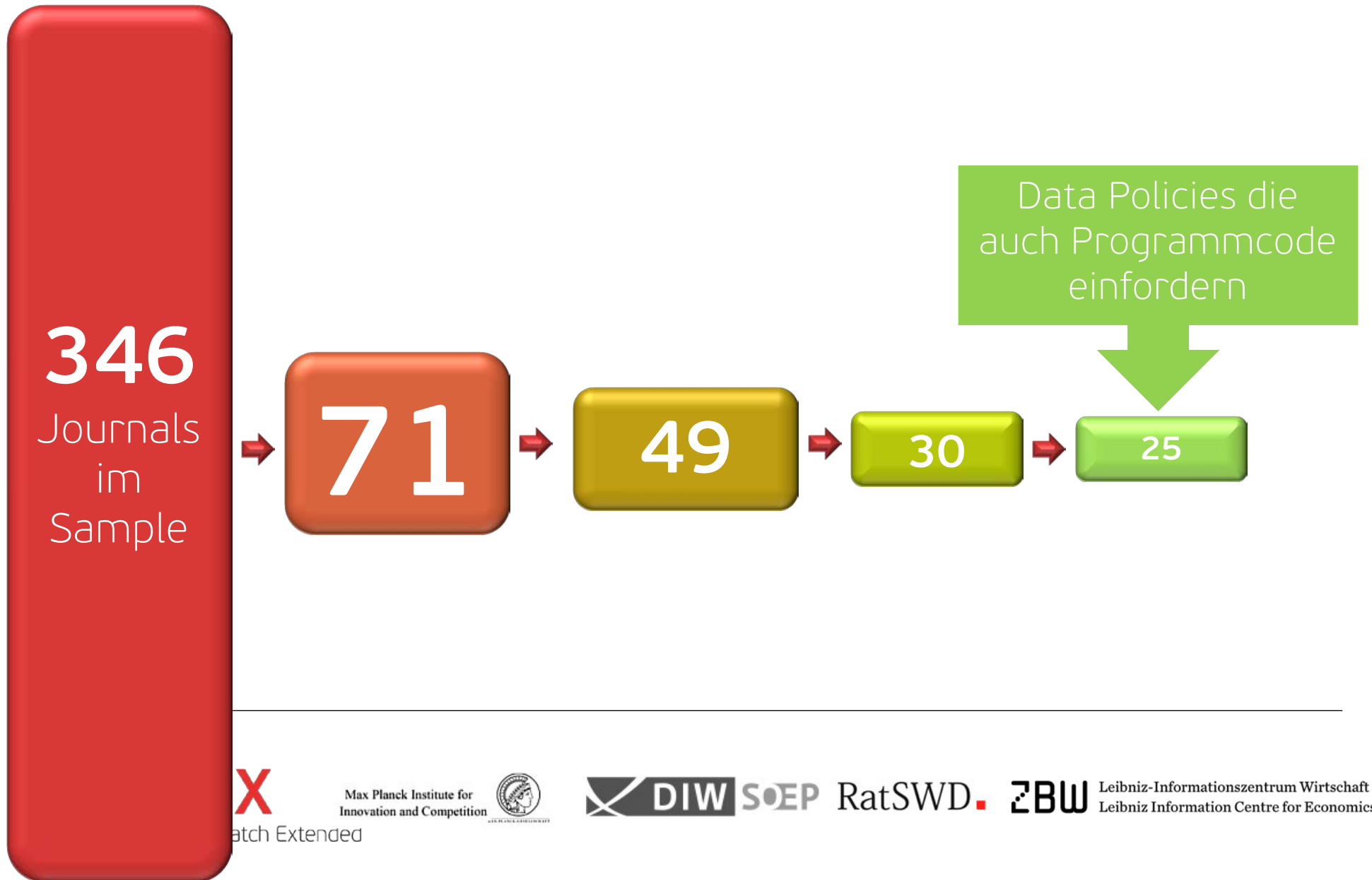
Data Policies von WiWi-Fachzeitschriften



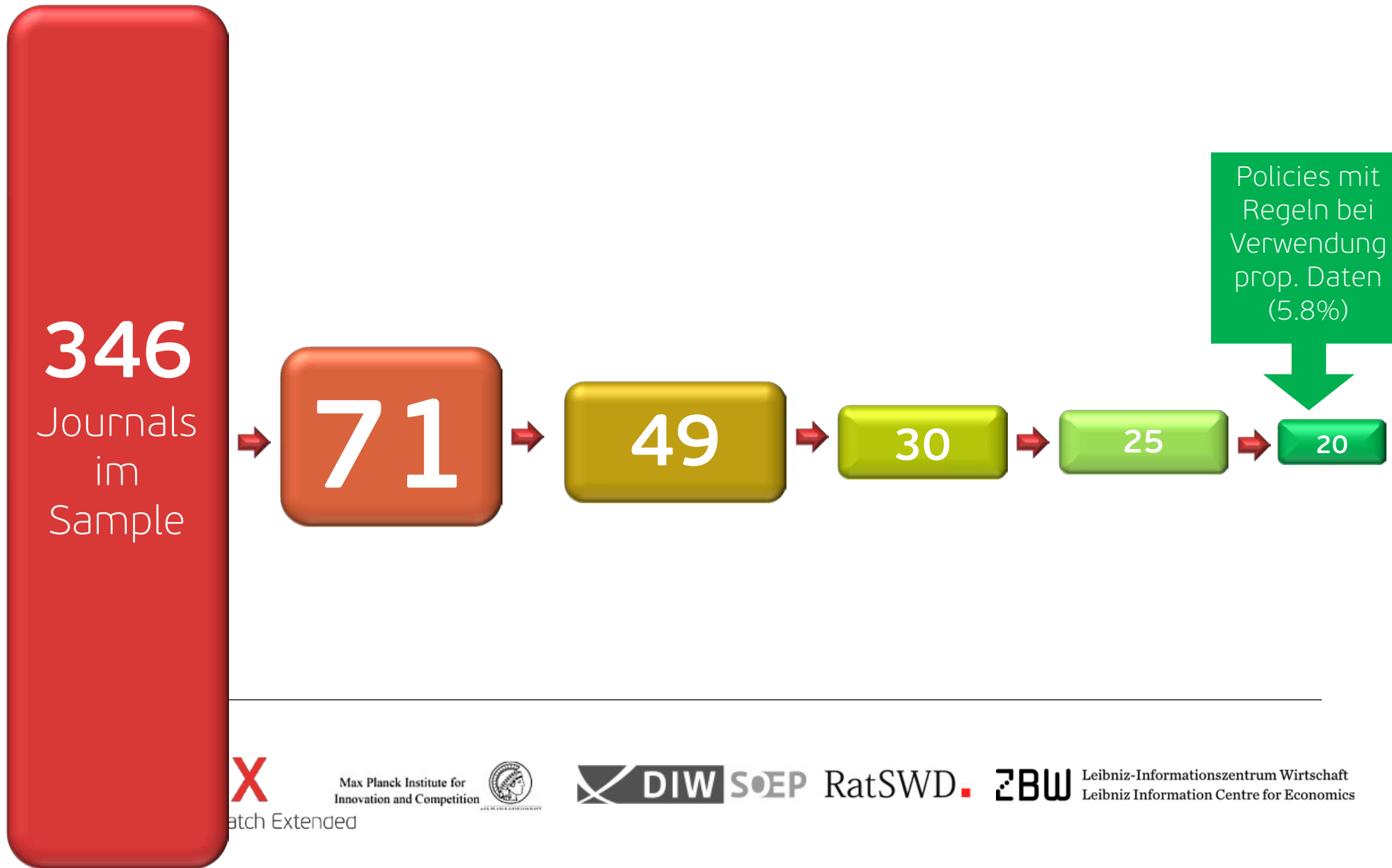
Data Policies von WiWi-Fachzeitschriften



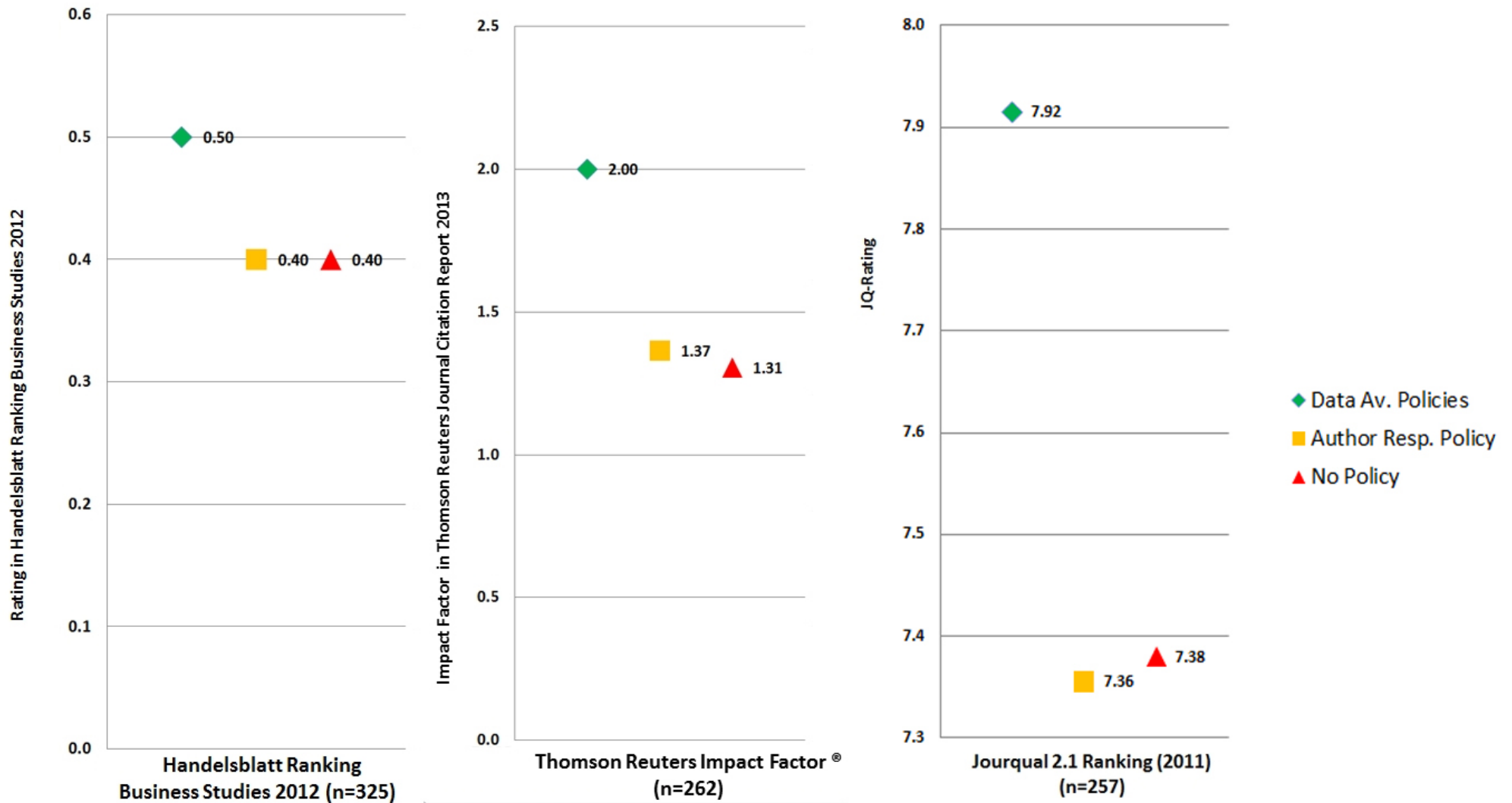
Data Policies von WiWi-Fachzeitschriften



Data Policies von WiWi-Fachzeitschriften



Journalranking nach Art der Data Policy (median)




Analyse: Beachten Fachzeitschriften ihre eigene Data Policy?

Eine detaillierte Untersuchung von 259 ‚daten-basierten‘ Artikeln aus 18 Fachzeitschriften mit Data Availability Policy.

Funded by
DFG



EDaWaX
European Data Watch Extended

Max Planck Institute for
Innovation and Competition 

 **DIW** SOEP RatSWD.  **ZBW** Leibniz-Informationszentrum Wirtschaft
Leibniz Information Centre for Economics

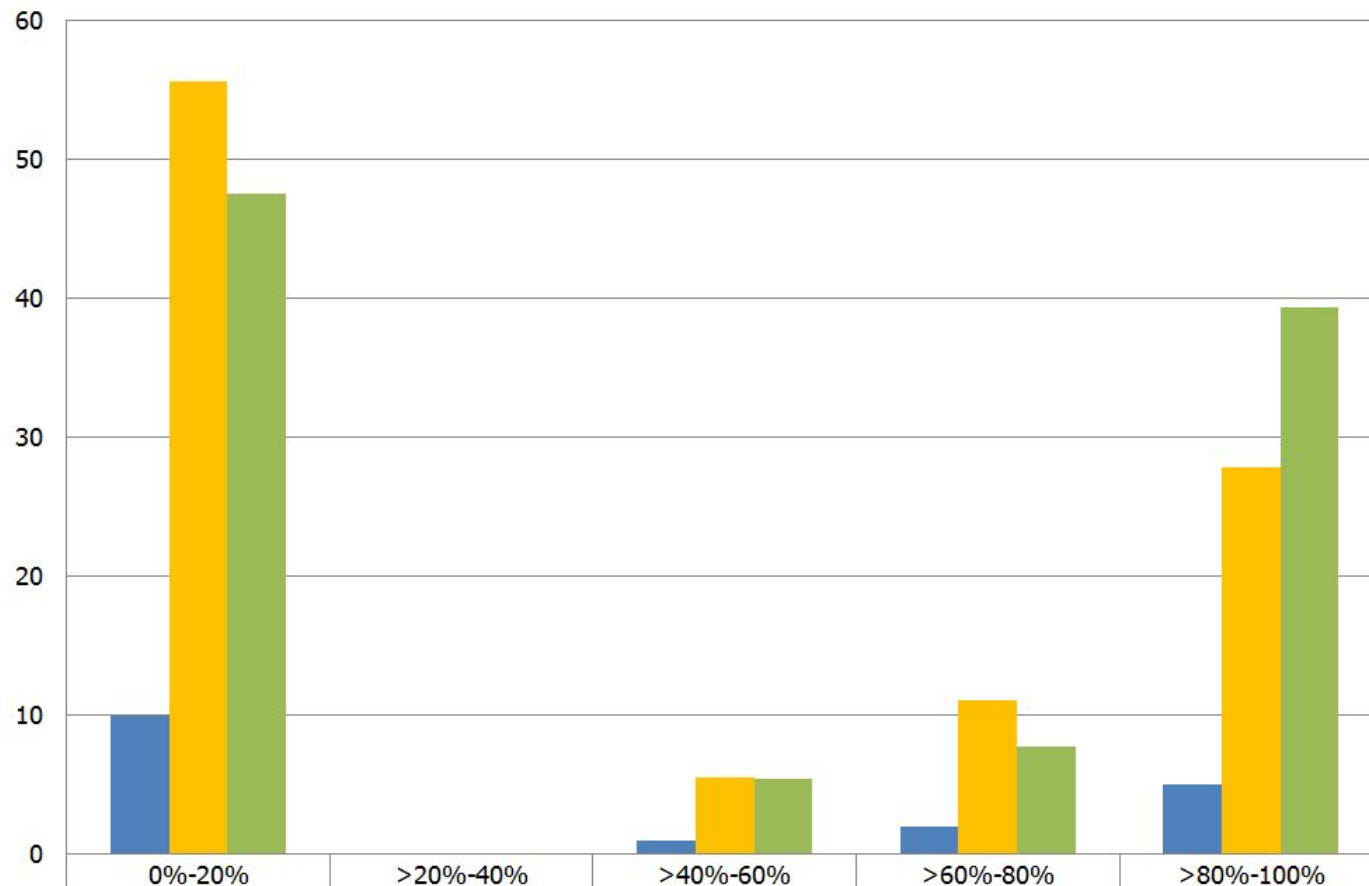
Methodik:

- > 39 Zeitschriften mit Data Availability Policy wurden untersucht (zwei Ausgaben – insgesamt 628 Artikel).
- > Für jeden Artikel wurde geprüft, ob dieser ‚datenbasiert‘ ist (-> Paper enthält empirische Teile, Simulationen oder Experimente) und welche Datenquellen genutzt wurden.
- > Zudem Prüfung, ob und welche Replikationsfiles vorlagen (-> Datensätze/ Programmcode / Angabe der verwendeten Daten?).
- > Ermittlung der Publikationshistorie (wenn möglich -> lange Publikationszeiträume!) UND des Einführungszeitpunkts einer Data Policy.
- > Für jeden einzelnen Artikel wurde geprüft, ob die Anforderungen der Data Policy erfüllt wurden.

Wer befolgt die eigenen Policies?

Compliance Rate: Numbers and Shares for the 18 Journals in our Sample

(n=18 journals / 259 articles)



EDaWaX
European Data Watch Extended

No. of journals	10	0	1	2	5
share of all journals in sample	55.6	0.0	5.6	11.1	27.8
share of all articles in sample	47.5	0.0	5.4	7.7	39.4

Zur Wichtigkeit verpflichtender Policies

Table 6. Replication files and compliance with a journal's data policy for mandatory and voluntary data policies (n=259)

Type of article	Data available	Code available	Information on restricted data	Compliant with data policy
Articles w/ mandatory DAP using restricted data (n=60)	---*	42 (70%)	44 (73.3%)	41 (68.3%)
Articles w/ voluntary DAP using restricted data (n=20)	---*	2 (10%)	6 (30%)	**0 (0%)
Articles w/ mandatory DAP using non-restricted data (n=112)	82 (73.2%)	81 (72.3%)	---	79 (70.5%)
Articles w/ voluntary DAP using non-restricted data (n=67)	4 (6.0%)	3 (4.5%)	---	2 (3.0%) -

* A few articles that use both restricted data *and* freely available datasets also provide some non-restricted datasets.

** Five cases were removed from the compliance analysis because these journals exempted papers based on restricted data from their data policy.

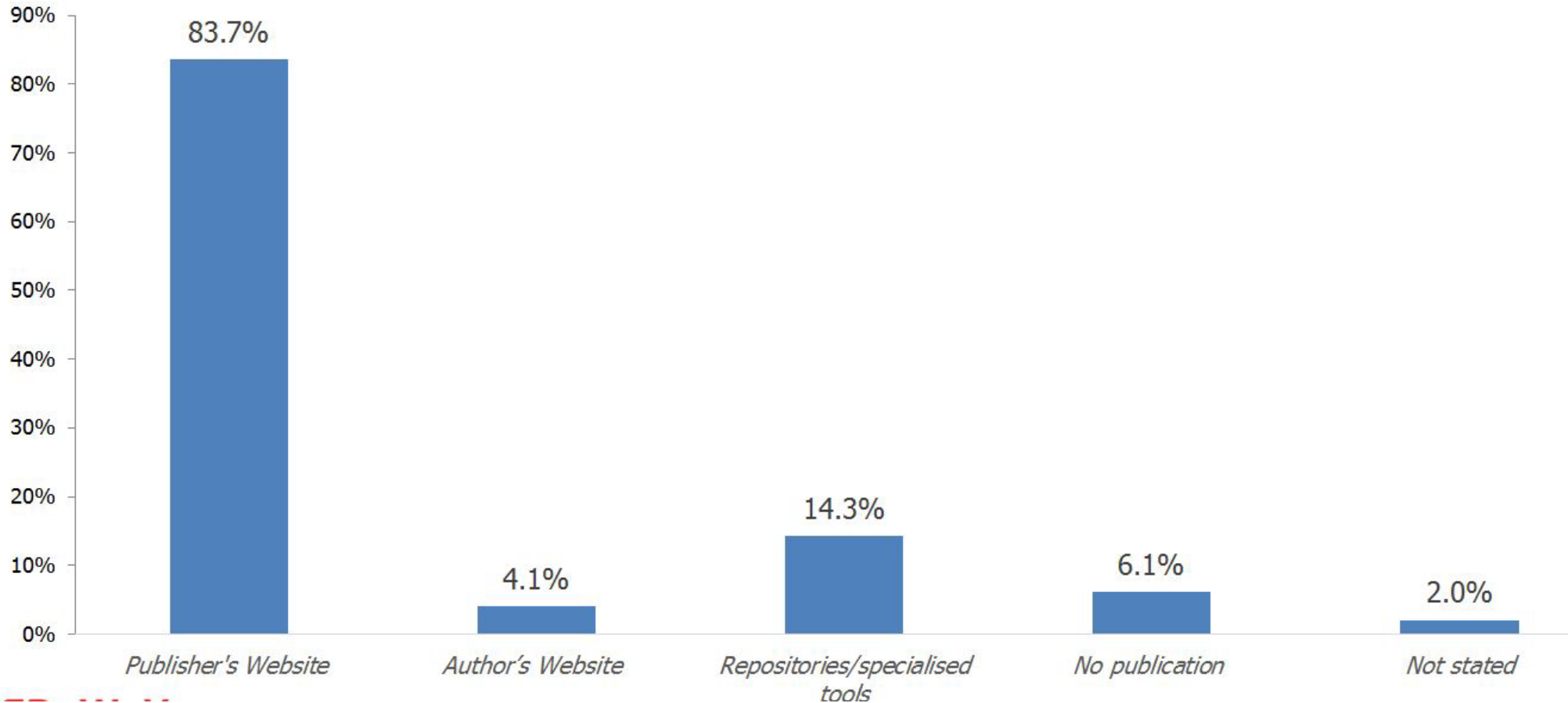
Analyse: Die Bereitstellung von Replikationsdaten

Die aktuelle Bereitstellungspraxis der Zeitschriften mit Data Availability Policy – und ihre Fallstricke.



Wie Fachzeitschriften Replikationsdaten bereitstellen

(n= 49; Mehrfachnennungen möglich)





Front Matter (pp. i-vi)

[Abstract/Tools](#) | [Full-text Article](#)

Articles

Collateral Crises (pp. 343-78)

Gary Gorton and Guillermo Ordoñez

[Abstract/Tools](#) | [Full-text Article](#) | [Online Appendix](#) (216.87 KB) | [Author Disclosure Statement\(s\)](#) (29.52 KB)

A Macroeconomic Model with a Financial Sector (pp. 379-421)

Markus K. Brunnermeier and Yuliy Sannikov

[Abstract/Tools](#) | [Full-text Article](#) | [Online Appendix](#) (349.26 KB) | [Download Data Set](#) (669.74 KB) | [Author Disclosure Statement\(s\)](#) (657.00 KB)

Finance and Misallocation: Evidence from Plant-Level Data (pp. 422-58)

Virgiliu Midrigan and Daniel Yi Xu

[Abstract/Tools](#) | [Full-text Article](#) | [Online Appendix](#) (665.75 KB) | [Download Data Set](#) (10.60 MB) | [Author Disclosure Statement\(s\)](#) (47.68 KB)

Tracing Value-Added and Double Counting in Gross Exports (pp. 459-94)

Robert Koopman, Zhi Wang and Shang-Jin Wei

[Abstract/Tools](#) | [Full-text Article](#) | [Online Appendix](#) (8.59 MB) | [Download Data Set](#) (558.00 MB) | [Author Disclosure Statement\(s\)](#) (82.26 KB)



Bereitstellung von Daten am Beispiel der AER

American Economic Review: Vol. 103 No. 6 (October 2013)

[AER Volume. 103, Issue 6](#) [← Previous Article](#) [Next Article →](#)

The Effect of Education on Adult Mortality and Health: Evidence from Britain

Article Citation

Clark, Damon, and Heather Royer. 2013. "The Effect of Education on Adult Mortality and Health: Evidence from Britain." *American Economic Review*, 103(6), 2087-2104.

DOI: 10.1257/aer.103.6.2087

Abstract

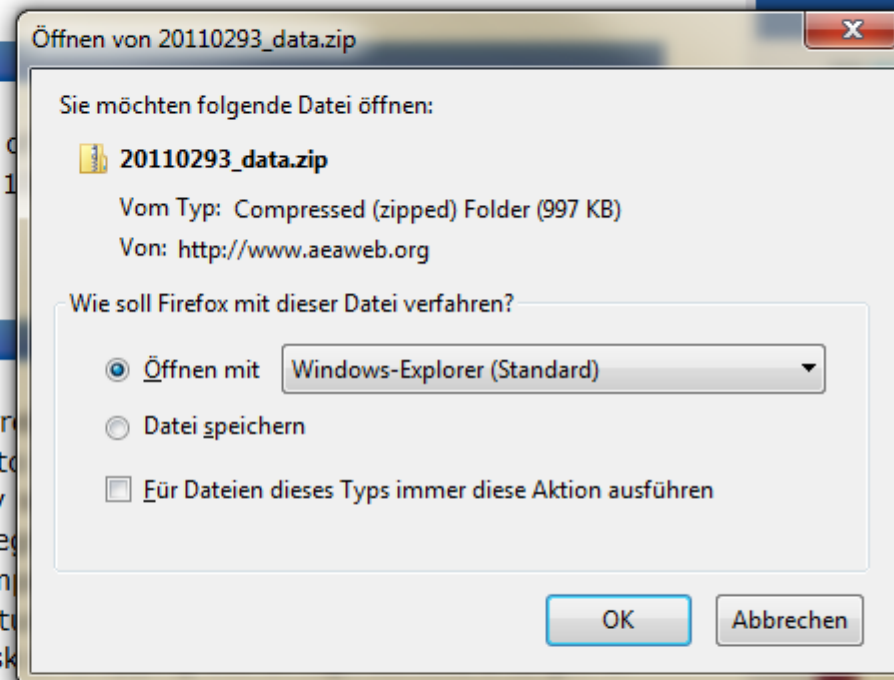
There is a strong, positive, and well-documented correlation between education and health outcomes. In this paper, we attempt to understand to what extent this relationship is causal. Our approach exploits two changes to British compulsory schooling laws that affect cohort differences in educational attainment. Using regression discontinuity designs, we find that the reforms did not affect health although the reforms improved educational attainment. Our results suggest caution as to the likely health returns to education. Increasing educational attainment among those at risk of poor health may be a recent health policy effort.

Article Full-Text Access

[Full-text Article](#)

Additional Materials

[Download Data Set](#) (996.67 KB) | [Online Appendix](#) (666.42 KB)

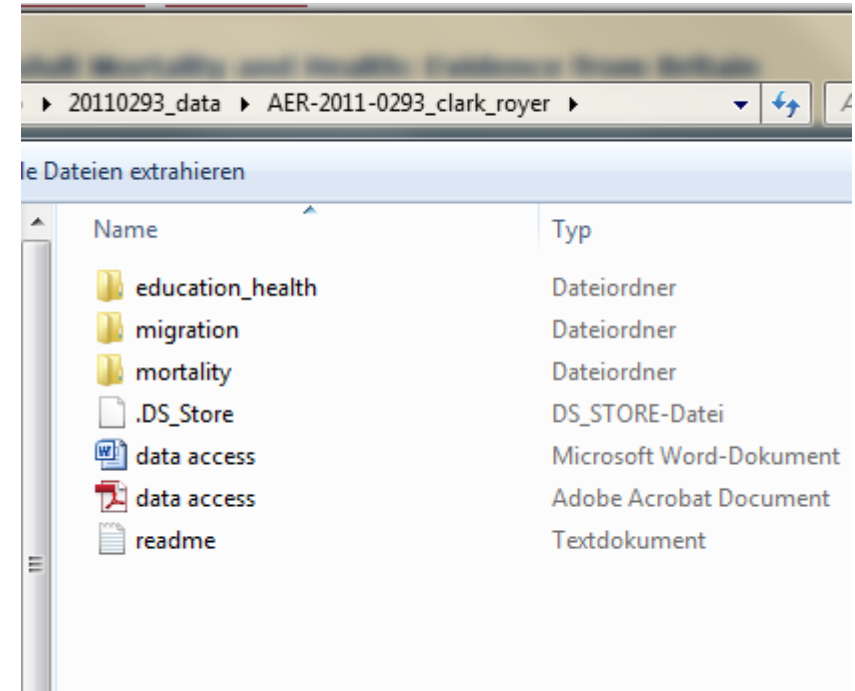


AER - All Issues

AER Forthcoming Art

Probleme der Bereitstellung per zip-File:

- > Wie zitiere ich solche Datensätze?
-> Anreizproblematik!
- > Wie finde ich solche Datensätze
(abseits des Artikels)?
- > 404er
- > Lizenzproblematik
- > Bereitstellungspraxis ist
verbesserungswürdig!



Projektphasen:

ANALYSEN

- Untersuchung der Anreize zum Data Sharing.
- Analyse der Data Policies von WiWi-Fachzeitschriften.
- Kategorisierung ökonomischer Forschungsdaten (- > rechtliche Aspekte zum Data Sharing)

Konzeption

- Aufbereitung der Ergebnisse der Analysephase für Konzeption.
- Auswahl und Anpassung eines geeigneten Metadatenschemas.
- Entwicklung eines Lastenhefts.
- Evaluierung möglicher Softwarelösungen anhand des Lastenhefts.

Ausbau der technischen Infrastruktur

- Integration von Normdaten
- Integration der DOI-Registrierung
- Aufbau nachhaltige Infrastruktur
- Metadatenübermittlung an disziplinäre Portale und Internet-suchmaschinen

Anwendercommunity & Dissemination

- Publikation der Projektergebnisse
- Ausbau der User Community
- Roadshows
- Evaluierungsworkshops mit Herausgeber/inne/n von Journals in den Wirtschaftswissenschaften..

EDaWaX

European Data Watch Extended

Max Planck Institute for
Innovation and Competition



Leibniz-Informationszentrum Wirtschaft
Leibniz Information Centre for Economics

Schritt 2: Konzeption der Software auf Basis der erzielten Erkenntnisse

- > Mit den Ergebnissen der Analysen waren verschiedene Determinanten für die zukünftige Entwicklung gegeben.
- > Nächste Schritte:
 - Auswahl eines passenden Metadatenschemas und Anpassung auf die Belange von EDaWaX.
 - Erstellung eines Lastenheftes.
 - Analyse und Bewertung möglicher Softwarelösungen.

Projektphasen:

ANALYSEN

- Untersuchung der Anreize zum Data Sharing.
- Analyse der Data Policies von WiWi-Fachzeitschriften.
- Kategorisierung ökonomischer Forschungsdaten (- > rechtliche Aspekte zum Data Sharing)

Konzeption

- Aufbereitung der Ergebnisse der Analysephase für Konzeption.
- Auswahl und Anpassung eines geeigneten Metadatenschemas.
- Entwicklung eines Lastenhefts.
- Evaluierung möglicher Softwarelösungen anhand des Lastenhefts.

Ausbau der technischen Infrastruktur

- Integration von Normdaten
- Integration der DOI-Registrierung
- Aufbau nachhaltige Infrastruktur
- Metadatenübermittlung an disziplinäre Portale und Internet-suchmaschinen

Anwendercommunity & Dissemination

- Publikation der Projektergebnisse
- Ausbau der User Community
- Roadshows
- Evaluierungsworkshops mit Herausgeber/inne/n von Journals in den Wirtschaftswissenschaften..

EDaWaX

European Data Watch Extended

Max Planck Institute for
Innovation and Competition



Leibniz-Informationszentrum Wirtschaft
Leibniz Information Centre for Economics

Schritt 3: Auf- und Ausbau der Applikation

- > Zunächst Integration von Basisfunktionalitäten (Uploadmöglichkeiten für verschiedene Arten von Replikationsdaten) -> Pilotapplikation.
 - > Sukzessiver Ausbau von Features und erweiterten Funktionalitäten.
 - Metadatenanpassungen (-> Automatisierung)
 - Normdatenintegration (GND via Lookup-Service)
 - Semi-automatisierte DOI-Vergabe (API zu da|ra)
 - Optimierung der Metadaten (Automatisierung; Dissemination)
 - > Seit Ende 2015 Vorbereitungen zur Umwandlung in einen Service der ZBW.
-

Projektphasen:

ANALYSEN

- Untersuchung der Anreize zum Data Sharing.
- Analyse der Data Policies von WiWi-Fachzeitschriften.
- Kategorisierung ökonomischer Forschungsdaten (- > rechtliche Aspekte zum Data Sharing)

Konzeption

- Aufbereitung der Ergebnisse der Analysephase für Konzeption.
- Auswahl und Anpassung eines geeigneten Metadatenschemas.
- Entwicklung eines Lastenhefts.
- Evaluierung möglicher Softwarelösungen anhand des Lastenhefts.

Ausbau der technischen Infrastruktur

- Integration von Normdaten
- Integration der DOI-Registrierung
- Aufbau nachhaltige Infrastruktur
- Metadatenübermittlung an disziplinäre Portale und Internet-suchmaschinen

Anwendercommunity & Dissemination

- Publikation der Projektergebnisse
- Ausbau der User Community
- Roadshows
- Evaluierungsworkshops mit Herausgeber/inne/n von Journals in den Wirtschaftswissenschaften..

EDaWaX

European Data Watch Extended

Max Planck Institute for
Innovation and Competition



Leibniz-Informationszentrum Wirtschaft
Leibniz Information Centre for Economics

Schritt 4: Dissemination & Community-Feedback

> Ziele:

- Software anhand der Bedürfnisse der Wirtschaftsforschung entwickeln.
- Kontakte zur Wirtschaftsforschung, Fachzeitschriften & den Fachgesellschaften herstellen.

> Herangehensweise:

- Einrichtung eines englischsprachigen Projektblogs, der Informationen zum Projekt und News rund um das Thema Replikationen publiziert (www.edawax.de).
 - Vorstellen und Publikation der Analyseergebnisse (z.B. Tagungen -> ASSA, VfS, VHB).
 - Workshops mit Ökonomen und Fachzeitschriften -> Prüfung, ob Software Anforderungen & Bedürfnisse abdeckt.
-

Zum Abschluss noch einige Links:

- > Das Produktivsystem ist unter journaldata.zbw.eu verfügbar.
- > EDaWaX-Github Repository: <https://github.com/hbunke>
- > Alle Publikationen, Vorträge & Forschungsdaten des Projekts:
 - <http://www.edawax.de/downloads/> sowie unter
 - <http://www.edawax.de/downloads/project-output-funding-phase-i/>

Vielen Dank für Ihr Interesse!

...gibt es Fragen oder Anmerkungen? (-> [Demo](#))

Sven Vlaeminck

ZBW – Leibniz-Information Centre for Economics

Hamburg

Tel.: +49 40 – 42834 419

s.vlaeminck@zbw.eu | www.edawax.de

